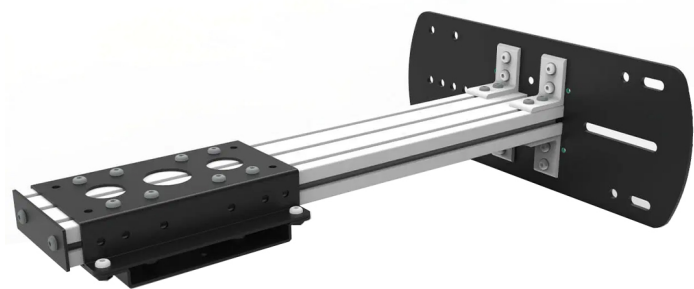




ARM, NERO E ARGENTO

CODICE: 21491



installation	A muro, A soffitto, A traliccio (clamp non incluse)
Mode	Floor, Landscape, Portrait
Materiale	Ferro-Alluminio
Trattamenti	Verniciato in polvere
Colore	Argento, Nero
buttonhole adjustment range	Da 200 a 400 mm
clamp fixing screw	M12
standard attachment	SI
Dimensioni	200 x 500 _ 680 [mm]
packaging	220 x 520 _ 700 [mm]

Categorie: [Kite - Falcon](#)

È un optional estremamente versatile che permette l'installazione di un proiettore in numerose configurazioni:

- 1) Installazione a soffitto: proiezione floor o portrait;
- 2) Installazione a muro: proiezione landscape, floor o portrait;
- 3) Installazione a truss (clamp non incluse): proiezione landscape, floor o portrait.

Questa versatilità è dovuta alla possibilità di fissare il profilato alla piastra di installazione in 2 modi

- A) Profilato parallelo alla piastra



B) Profilato perpendicolare alla piastra

Oltre a questo consente lo scorrimento del proiettore lungo il profilato stesso (la cui dimensione standard è 680mm, ma se specificato in fase d'ordine, può essere personalizzata a richiesta).

È dotato di attacco standard EUROMET, ciò vuol dire che sull'ARM possono essere fissate tutte le gabbie e gli optional dotati di tale attacco standard, avendo la possibilità di avere sistemi molto complessi e con molteplici funzioni (tilting, rotazioni, ecc...) utilizzando prodotti standard ma modulari tra loro.

Compatibilità: Tutti i prodotti EUROMET con attacco standard

Certificazione IMQ: EN 62368-1:2014+A11:2017 clause 8.7

Questo codice si riferisce al prodotto nero ma con profilato e angolari color argento.

Disponibile anche nella variante di colore:

- [Nero \(Cod: 21500\)](#)

[RICHIEDI UN'OFFERTA](#)

×

RICHIEDI UN'OFFERTA

Nome *

Cognome *

Azienda *

Email *

Messaggio *



Ho letto l' informativa sulla Privacy Policy e autorizzo il trattamento dei dati personali (*)

[Leggi la nostra Privacy Policy](#)

Invia

x



GALLERY

