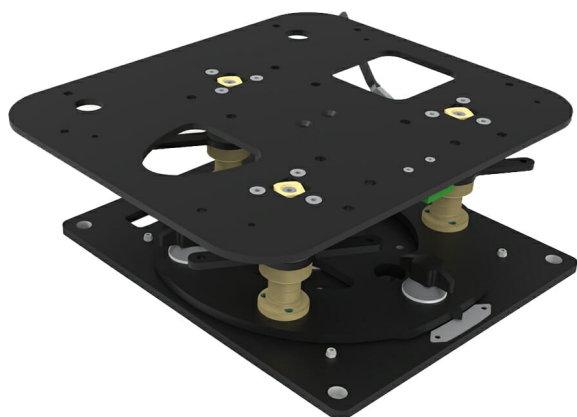




## KITE COMPACT

**CODICE:** 21400



<b>installation</b>	A muro, A parete, A soffitto, A terra, A Traliccio
<b>Mode</b>	Floor, Landscape, Portait
<b>Materiale</b>	Ferro – Alluminio
<b>Trattamenti</b>	Verniciato in polvere
<b>Colore</b>	Argento, Nero
<b>Beccheggio</b>	+/- 3°
<b>Rollio</b>	+/- 3°
<b>Rotazione</b>	+/- 4°
<b>clamp fixing screw</b>	M10
<b>standard attachment</b>	SI
<b>Dimensioni</b>	200 x 180 _ 380 [mm]
<b>packaging</b>	220 x 200 _ 400 [mm]

---

**Categorie:** [Matrix](#)

È un sistema micrometrico di regolazione:

- +/- 3°: rollio
- +/- 3°: beccheggio
- +/- 4°: imbardata

La regolazione avviene tramite la rotazione di 3 torniti in ottone ed una comoda chiave a crick.

È dotato di attacco standard EUROMET sia sopra che sotto, in questo modo può essere fissato in serie con altri optional dotati di attacco standard.

Sulla piastra superiore può essere fissata la MATRIX (sia ALFA che BETA) oppure tutta la serie di videoproiettori EPSON della serie EB e PU (stesse compatibilità della gabbia 20900).



Sulla piastra inferiore oltre all'attacco standard c'è la predisposizione per il fissaggio di una coppia di clamp (che non sono incluse, in caso ordinare il codice 20977).

Il KITE è dotato di comodi piedini in gomma per eventuale appoggio a terra e di un sistema che permette di determinare il punto 0 e le eventuali successive regolazioni.

**\*Compatibilità:** Tutti i prodotti EUROMET con attacco standard

**Certificazione IMQ:** EN 62368-1:2014+A11:2017 clause 8.7

[RICHIEDI UN'OFFERTA](#)

x

**RICHIEDI UN'OFFERTA**

Nome \*

Cognome \*

Azienda \*

Email \*

Messaggio \*

Ho letto l'informativa sulla Privacy Policy e autorizzo il trattamento dei dati personali (\*)

[Leggi la nostra Privacy Policy](#)

Invia

x





## GALLERY

