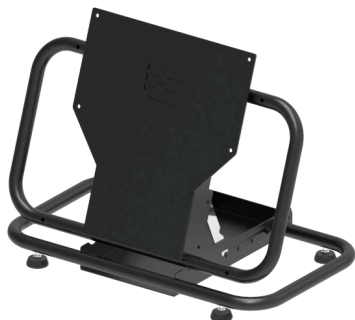




SUPPORTO MONITOR TV DA TERRA RADENTE INCLINABILE 400-200 - NERO

CODICE: 27051



Peso netto	10 kg
Altezza Min/Max	1040 – 1850 mm
Ingombro Chiuso	710x480x160 mm
DIAGONALE DEL MONITOR	fino a 70"
Angolo di rotazione	360°
Angolo di inclinazione	Da 20° a 80°
Materiale	Fe
Trattamenti	Nero – Grigio
Colore	Nero
Accoppiamento Con	VESA 75-75 100-100 100-200 200-200; 400-200

Categorie: [Supporti Monitor](#), [Supporti Monitor Da Terra](#)

- Il supporto è compatibile con monitor VESA con forature 400X200 (mm x mm).
- Possibilità di regolare l'altezza della posizione del monitor per 22 cm.
- Inclinazione del monitor a intervalli che vanno da 20° a 80°
- Il supporto è richiudibile per un trasporto più agevole, senza l'ausilio di chiavi o accessori esterni all'imballo.
- Contenitore per trasportare anche altri componenti o radiocomandi.
- Fornito in dotazione con piedini livellabili.
- Fornito come accessorio ma solo su richiesta un kit di quattro ruote molto eleganti e di design innovativo, nella versione con e senza freno.



GALLERY

