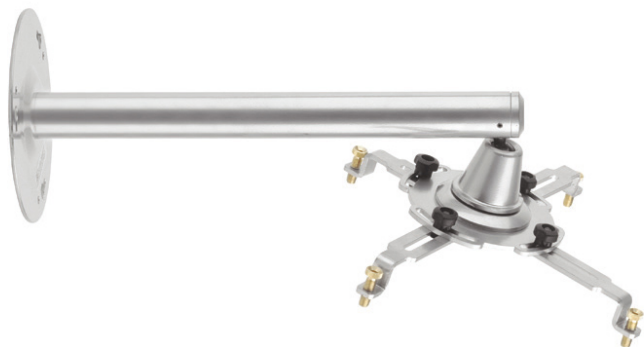




## SUPPORTO VIDEOPROIETTORE DA PARETE, BRACCIO DA 350 MM, ARGENTO

**CODICE:** 05054



|                                   |                     |
|-----------------------------------|---------------------|
| <b>Peso netto</b>                 | 2,70 kg             |
| <b>Ingombro Chiuso</b>            | 415 mm              |
| <b>Diametro D'Apertura</b>        | 1000 mm             |
| <b>CARICO MASSIMO</b>             | 10 kg               |
| <b>Angolo di rotazione</b>        | 360°                |
| <b>Angolo di inclinazione</b>     | +/- 25°             |
| <b>Spessore</b>                   | 1,5 / 4 mm          |
| <b>Dimensione Massima Monitor</b> | Nessuna limitazione |
| <b>Materiale</b>                  | Fe                  |
| <b>Trattamenti</b>                | Argento             |
| <b>Tipologia</b>                  | Da Parete           |

---

**Categorie:** [Supporti Videoproiettori](#), [UFO - Supporti Videoproiettori da parete](#)

Colore: Argento

Supporto videoproiettore da parete. L'inclinazione si regola agendo direttamente sul corpo centrale dello snodo. Il serraggio si ottiene utilizzando l'apposita chiave in dotazione. Il fissaggio del supporto al soffitto avviene grazie ad una piastra Ø160mm provvista di 3 fori 8mm, e di 3 asole che permettono l'aggancio/sgancio rapido per ispezioni di manutenzione. L'ancoraggio del videoproiettore al supporto avviene mediante 4 braccetti asolati di 3 diverse dimensioni (78/138/168mm). Con il piedino regolabile si portano allo stesso livello tutti i braccetti per poi fissarli al supporto. Set di viti M4 e M5 date in dotazione. Istruzioni per il montaggio inserite all'interno della confezione.



Disponibile anche nella variante di colore:

- [Antracite satinata \(Cod: 04327\)](#)

[RICHIEDI UN'OFFERTA](#)

x

**RICHIEDI UN'OFFERTA**

Nome \*

Cognome \*

Azienda \*

Email \*

Messaggio \*

Ho letto l'informativa sulla Privacy Policy e autorizzo il trattamento dei dati personali (\*)

[Leggi la nostra Privacy Policy](#)

Invia

x

