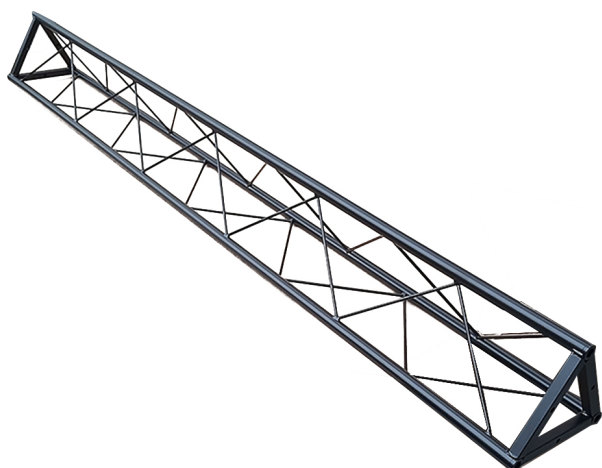




TRALICCIO TRIANGOLARE "I" LINEARE IN ACCIAIO ZINCATO NERO, L 2000 MM

CODICE: 20876



Categorie: [Tralicci - Americane](#)

Traliccio triangolare zincato nero, con lato di 225mm, in tubo d'acciaio \varnothing 25mm, rinforzato con trafilato tondo \varnothing 6mm saldato.

Ha una forma lineare a "I" di lunghezza pari a 2000mm, in cui da un lato ha tre attacchi maschi \varnothing 15mm e l'altro tre attacchi femmina \varnothing 15,3mm.

Il collegamento con altri elementi avviene mediante l'accoppiamento degli attacchi ed il serraggio vite-dado forniti in dotazione.

Ogni struttura finale deve essere adeguatamente progettata in base alle disponibilità di spazio e le richieste funzionali del caso; questo elemento componibile viene impiegato per **sviluppare il telaio in orizzontale o in altezza**.

Disponibile anche nella variante di colore:

- [Bianco \(Cod: 00839\)](#)

[RICHIEDI UN'OFFERTA](#)

x



RICHIEDI UN'OFFERTA

Nome *

Cognome *

Azienda *

Email *

Messaggio *

Ho letto l'informativa sulla Privacy Policy e autorizzo il trattamento dei dati personali (*)

[Leggi la nostra Privacy Policy](#)

Invia

x



GALLERY

