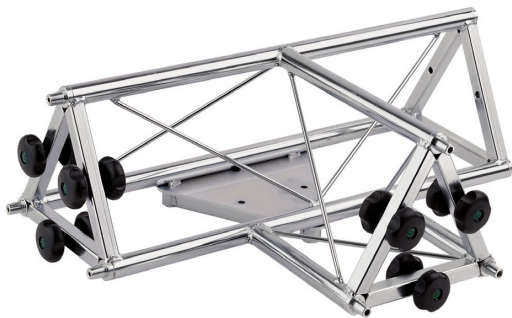




TRALICCIO TRIANGOLARE A "T" 4 CANALI MASCHIO IN ACCIAIO ZINCATO BIANCO

CODICE: 01193



Peso netto	4,70 Kg
Ingombro Chiuso	650 mm
Accoppiamento Con	ø15,3 mm (F) – ø15 mm (M)
Dim. Attacco M.	ø 15 mm
Dim. Attacco F.	ø 15,3 mm
Spessore	1,5 mm
Materiale	Fe ø25 mm
Trattamenti	Zincatura

Categorie: [Tralicci - Americane](#)

Traliccio triangolare zincato bianco, con lato di 225mm, in tubo d'acciaio ø 25mm, rinforzato con trafilato tondo ø 6mm saldato.

Ha una forma a "T" con 4 canali, in cui le 2 estremità adiacenti presentano da un lato tre attacchi maschi ø 15mm, dall'altro lato tre attacchi femmina ø 15,3mm e sul canale perpendicolare tre attacchi maschio ø 15mm, (come per i [TRALICCI "T" A 3 CANALI MASCHIO](#)) mentre il canale inferiore presenta una piastra triangolare con tre attacchi femmina ø 15,3mm.

Il collegamento con altri elementi avviene mediante l'accoppiamento degli attacchi ed il serraggio vite-dado forniti in dotazione.

Ogni struttura finale deve essere adeguatamente progettata in base alle disponibilità di spazio e le richieste funzionali del caso; questo elemento componibile viene impiegato nel caso in cui **si sia raggiunta l'altezza desiderata e si voglia costruire un telaio a T.**

[RICHIEDI UN'OFFERTA](#)

x



RICHIEDI UN'OFFERTA

Nome *

Cognome *

Azienda *

Email *

Messaggio *

Ho letto l'informativa sulla Privacy Policy e autorizzo il trattamento dei dati personali (*)

[Leggi la nostra Privacy Policy](#)

Invia

x



GALLERY

