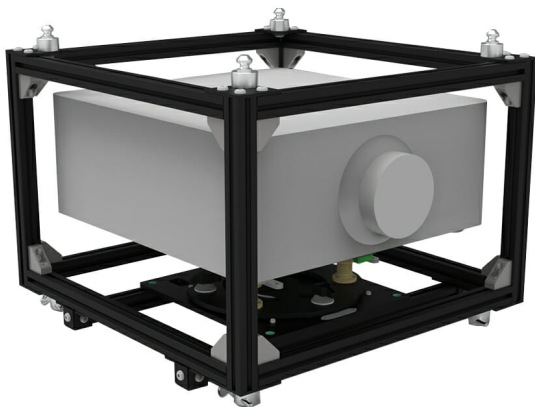




UNIKA 30.03 – SUPPORTO PER VIDEOPROIETTORI OPTOMA ZU1050 – MANOPOLE

CODICE: 23602



Materiale	Alluminio con rinforzi in Ferro
Dimensioni	482,6 x 525,78 x 195,58 mm
Sezione profilato	40 mm
Dimensioni Gabbia Larg_Lung_H (H con i torniti)	670 x 730 _ 360 (447)
Peso	13,66 kg
Beccheggio	+/3°
Rollio	+/3°
Rotazione	+/- 5°
packaging	690 x 750 _ h470 mm
cage weight without projector	28,50 kg

Categorie: [Unika](#)

Compatibile con la serie di videoproiettori **Optoma ZU1050 e 860** e similari.

È un telaio di profilati in alluminio (sezione 30x30) con rinforzi in ferro; che combina fra loro robustezza, leggerezza e praticità di utilizzo; proprio per questo è possibile effettuare ogni tipo di PROIEZIONE (Landscape, Portrait, Floor) adattandosi ad ogni INSTALLAZIONE (a traliccio, soffitto, muro e a terra).

È dotato di un proprio sistema di STACKING:

- A) Per installazioni a terra omologato fino a 3 gabbie;
- B) Per installazioni in appendimento fino a 2 gabbie.



Il sistema di regolazione MICROMETRICA sui 3 assi di rotazione è affidato al sistema KITE fissato alla struttura (facilmente removibile senza l'ausilio di utensili per essere usato anche senza gabbia):

C) +/- 3° di Beccheggio;

D) +/- 3° di Rollio;

E) +/- 4° di Imbardata.

È possibile ordinare insieme alla gabbia il FLIGHT-CASE (Cod: 22813) che oltre all'alloggiamento della gabbia stessa, dispone di uno scompartimento aggiuntivo di 15x56x43cm divisibile ordinando il separatore (Cod 22827) fino ad un massimo di 2.

Certificazione IMQ: EN 62368-1:2014+A11:2017 clause 8.7

[RICHIEDI UN'OFFERTA](#)

x

RICHIEDI UN'OFFERTA

Nome *

Cognome *

Azienda *

Email *

Messaggio *

Ho letto l'informativa sulla Privacy Policy e autorizzo il trattamento dei dati personali (*)



[Leggi la nostra Privacy Policy](#)

Invia

x



GALLERY

